

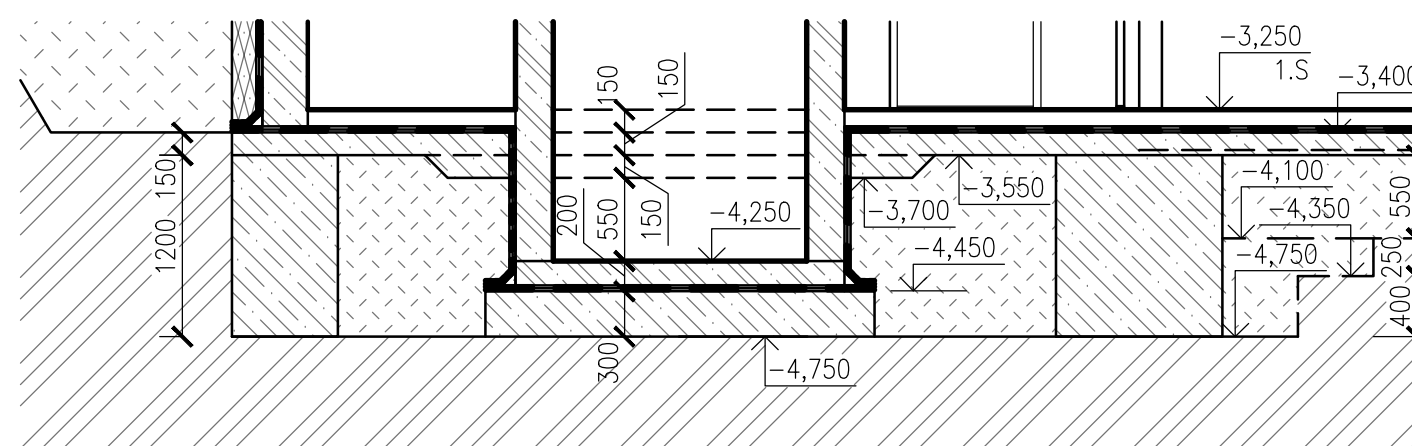
LEGENDA MATERIÁLŮ

- KERAMICKÁ NEBROUŠENÁ CIHLA NA MALTU
tl. 300 mm, $\lambda=0,310 \text{ W/m}\cdot\text{K}$, SPOTŘEBA 18kg/m^2 , min. NEPRŮZVUČNOST 57dB, PEVNOST V TLAKU ZDVA P20, $\rho=1000 \text{ kg/m}^3$, REAKCE NA OHĚV – TRÍDA A1 – NEHOŘLAVÉ, POŽÁRNÍ ODOLNOST REI 180 DP1, NA ZDICI MALTY TRÍDY M10 tl. 12 mm
- KERAMICKÁ BROUŠENÁ CIHLA NA MALTU PRO TENKÉ SPÁRY
tl. 150 mm, $\lambda=0,260 \text{ W/m}\cdot\text{K}$, SPOTŘEBA 8kg/m^2 , min. NEPRŮZVUČNOST 43dB, PEVNOST V TLAKU ZDVA P10, $\rho=850 \text{ kg/m}^3$, REAKCE NA OHĚV – TRÍDA A1 – NEHOŘLAVÉ, POŽÁRNÍ ODOLNOST EI 180 DP1, NA ZDICI MALTY TRÍDY M10 tl. 1 mm
- ŽELEZOBETON
- BETON: C30/37 XC2, $W_{\text{max}}=0,5 \text{ S4}$; OCEL: B550B
- PROSTÝ BETON
C20/25 XC2, $W_{\text{max}}=0,5 \text{ S4}$
- DESKY Z FASÁDNÍHO EXTRUDOVANÉHO POLYSTYRENU
tl. 200mm, $\lambda=0,035 \text{ W/m}\cdot\text{K}$, PEVNOST V TLAKU PŘI 10% STLAČENÍ=300kPa
- ZEMINA PŮVODNÍ
- ZEMINA NASYPANÁ
- ŠTĚRK
FRAKCE 16–63mm
- ŠTĚRKOPÍSEK
FRAKCE 0–16
- KÁČÍREK
FRAKCE 16–32mm
- SVAROVANÁ SÍŤ
OCEL: B550B, VELIKOST OKA 250x250mm
- DESKY Z FASÁDNÍHO PĚNOVÉHO POLYSTYRENU
tl. 200mm, $\lambda=0,04 \text{ W/m}\cdot\text{K}$
- PÁS Z SBS MODIFIKOVANÉHO ASFALTU
OKIDOVANÝ PÁS TYPU S, SKLENĚNÁ RHOŽ, $\rho=200 \text{ 000}$, $m=4,3 \text{ kg/m}^2$

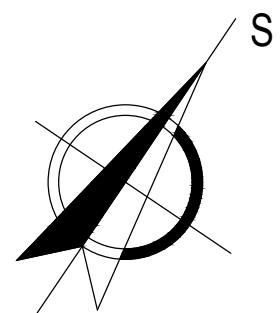
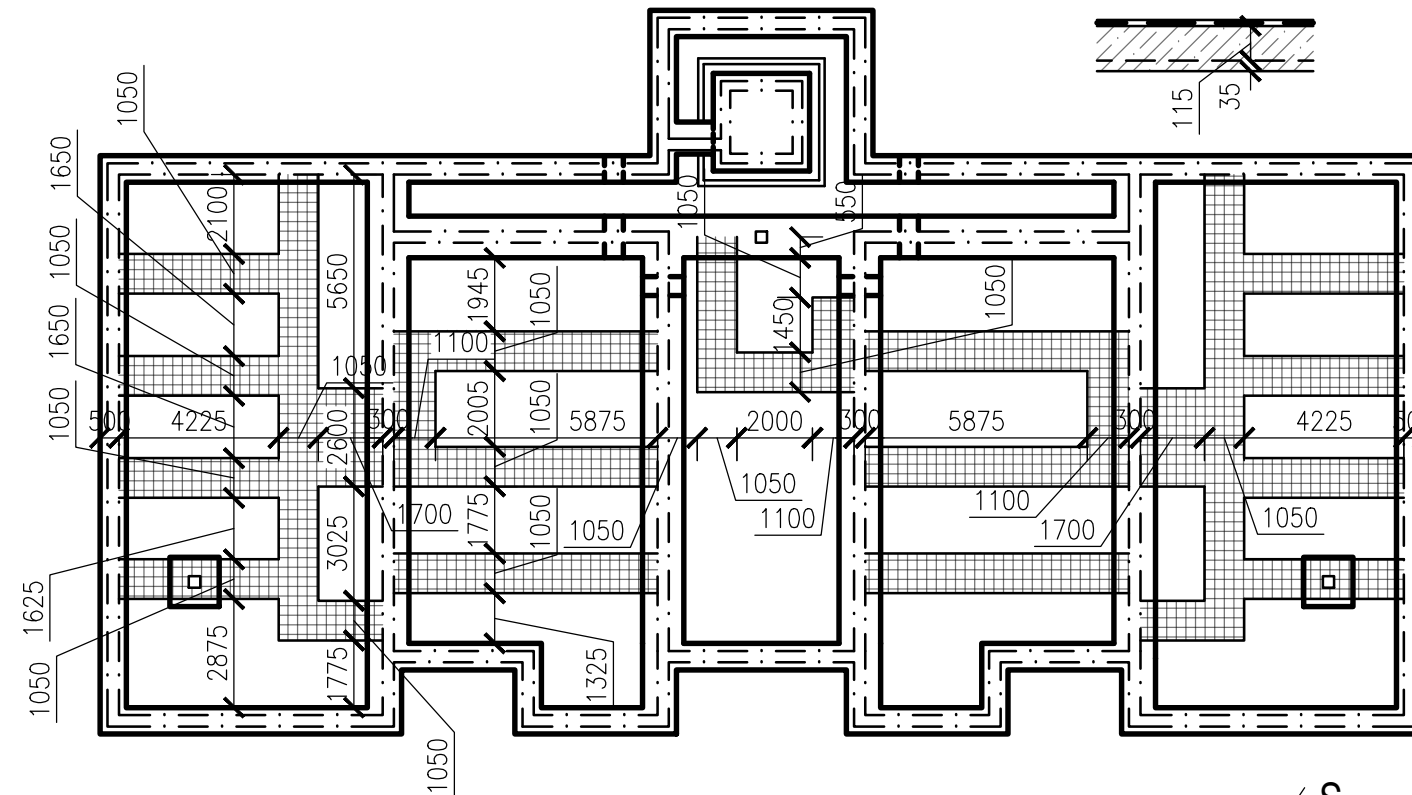
POZNÁMKY

- 3,400 HORNÍ HRANA ZÁKLADOVÉHO PASU
- 4,100 SPODNÍ HRANA ZÁKLADOVÉHO PASU
- ZÁKLADY NUTNO PROVÉST DLE STATICKÉ ČÁSTI PROJEKTOVÉ DOKUMENTACE VYPRACOVANÉ STATIKEM
- ZÁKLADOVÁ SPÁRA MUSÍ BÝT UMÍSTĚNA DO NEZAMRZNÉ HLoubKY MIN. 800 mm
- PŘED PROVEDENÍM VÝKOPOVÝCH PRACÍ BUDE PROVEDENO SEJMUTÍ ORNICE TL. 200 mm
- ZÁKLADOVOU SPÁRU NUTNO PŘED BETONÁŽÍ OČISTIT
- HYDROIZOLACE VYTAŽENA MIN. 300 mm NAD ÚROVEŇ TERÉNU
- SVAROVANÁ SÍŤ POD PŘÍČKAMI MUSÍ PŘESAHOVAT NA KAŽDOU STRANU PŘÍČKY min. O 3 JEJÍ TLouŠTKY
- PODROBNĚJŠÍ SKLADBY KONSTRUKCI – VIZ. PŘÍLOHA VPIS SKLADEB
- PŘI REALIZACI STAVBY JE NUTNÉ POSTUPOVAT DLE PLATNÝCH ČSN, TECHNOLOGICKÝCH PŘEDPISŮ A BOZP.

DÍLČÍ ŘEZ C–C'



DETAIL UMÍSTĚNÍ SVAROVANÝCH SÍŤÍ PŮDORYS 1:200



0,000 = 249,451 m n.m. B.p.v. / SOUŘADNICOVÝ SYSTÉM S-JTSK					
PŘEDMET	BAKALÁŘSKÁ PRÁCE			PAGULKA STAVBY (stav) <i>potvrzení stavitele</i>	
VYPRACOVAL	ČERMÁK RADEK				
KONTROLOVAL	DOC. ING. JAN PENČÍK, Ph.D.				
STAVEBNÍK	ČERMÁK RADEK, NEMČANY 40, 684 01 NEMČANY				
MÍSTO STAVBY	NEMČANY, k.ú. NEMČANY, parc.č. 2354/1				
NÁZEV STAVBY	BYTOVÝ DUM				
STAVBNÍ OBJEKT	SO.01 STAVBNÍ OBJEKT 1 - BYTOVÝ DUM			FORMAT	16xA4
ČÁST	DLE VÝHL. č. 499/2006 Sb. VE ZNĚNÍ ÚČINNÉM OD 1.1.2018			DATUM	05/2021
OBSAH	VÝKRES ZÁKLADŮ			STUPEŇ PD	DPS
				MĚŘÍTKO	č. VÝKRESU
				1:50	D.1.2.01